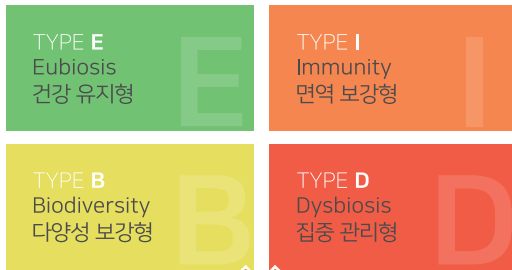


# 당신의 건강, 장내 미생물이 결정합니다!

사람의 장에는 유익균, 유해균 그리고 중간균이 있습니다.  
장내 세균, 즉 장내 미생물의 균형에 따라 우리의 건강이 좌우될 수 있습니다.

## 장내 미생물 유형 분석

미생물의 다양성, 유해/유익 미생물 비율 확인을 통한  
4가지의 장내 환경 분류



장내 미생물 유형 분석을 통한 **맞춤형 프로바이오틱스 추천**

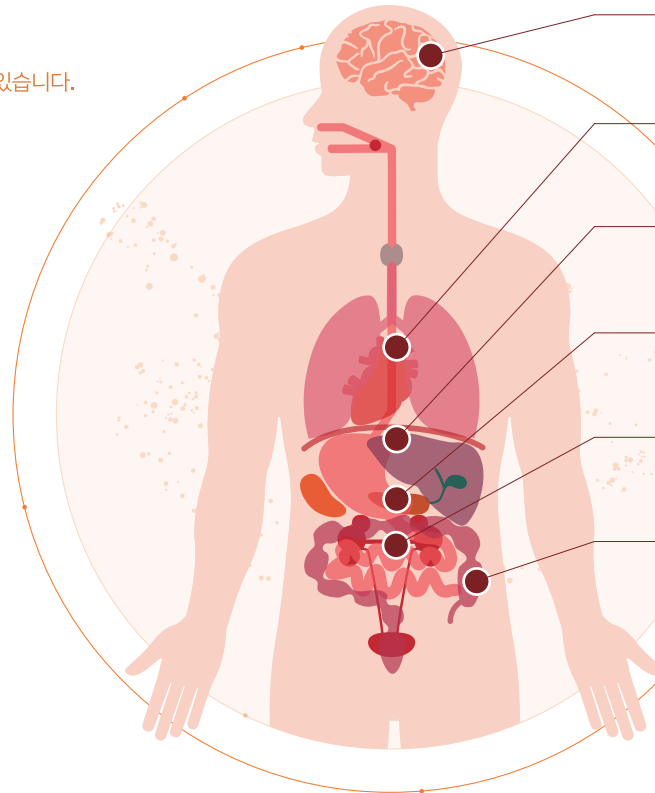
### 장내 미생물 검사란?

분변으로부터 미생물의 유전 정보를 추출하여 장내 미생물 군집을 조사하고 분석하는 검사입니다.  
3세대 유전체 분석 기술을 통해 장내 미생물의 조성비와 다양성 등 장의 특성을 올바르게 파악할 수 있습니다.  
이러한 특성을 올바르게 파악하고 장내 미생물의 변화를 지속적으로 관찰하는 것은 장 건강을 개선하는데 큰 도움이 됩니다.

### 장내 미생물, 왜 중요한가요?

장내 미생물은 영양분 소화와 흡수, 면역 반응 조절, 신경 전달 물질 생성 등 숙주인 사람과 다양한 상호작용을 하며 공생 관계를 이루고 있습니다.  
이러한 장내 미생물은 비만, 과민성 대장 증후군, 비염, 아토피, 우울증, 자폐증 등 현대인의 육체·정신 건강에 많은 영향을 미칩니다.

## 관련 질환 발병 위험도 분석



- 뇌 질환**  
치매, 우울증, 파킨슨병
- 심혈관 질환**  
고혈압, 동맥경화, 심근경색
- 간 질환**  
지방간, 간염, 간경변
- 대사 질환**  
비만, 제 2형 당뇨병
- 소화기 질환**  
변비, 설사, IBS
- 자가면역 질환**  
아토피, 건선, 류마티스 관절염

\* 이지놈의 EG gut PRO는 질병의 진단을 목적으로 하는 분석이 아니라 질환 발병의 위험도를 예측하고 예방하기 위한 맞춤형 분석 결과입니다.

## 종합 장내 미생물 환경 분석

### 종합 장내 미생물 건강지수(GMHS)란?

장내 미생물의 다양성, 균형도 등을 종합적으로 평가하여 나의 장 상태가 어떤지 나타내는 점수



## 왜 EG<sup>PRO</sup> gut 일까요?

### 간편합니다!

항문 주변에서 채취한  
소량의 대변만으로도 분석이  
가능합니다.

### 정확합니다!

3세대 염기서열 분석법을  
사용하여 해상도 높은  
미생물 정보를 제공합니다.

## 분석 신청서 작성 방법 및 키트 구성



#### STEP 01

고유번호 바코드 스티커를  
신청서 상단에 부착 후,  
신상정보를 작성해 주세요.



#### STEP 02

고유번호 바코드 스티커를 키트 튜브  
QR코드 밑부분에 부착해 주세요.



#### STEP 03

고유번호 바코드 스티커를 사용설명서  
첫번째 장 상단에 부착 후 보관해 주세요.  
(추후 결과 확인에 필요합니다.)



#### STEP 04

약 2~3주 이후 결과 홈페이지에서  
성함과 고유번호 바코드를 입력하여  
결과 확인 가능합니다.

결과 홈페이지

gutreport.egnome.co.kr



키트  
(튜브, 면봉)



사용설명서



지퍼백,  
고유번호 스티커



분석 동의서  
(신청서)

## 장내 미생물 분석 사용 설명서

### 채변 전 주의사항

**주의! 음주, 항생제 복용 시 최소 2주 이후에  
검체를 채취해 주시기 바랍니다.**



#### STEP 01

채변 전 손을 세정한 후 키트를  
준비해 주세요.

손에 있는 세균으로 오염될 수 있으니  
면봉 끝 부분을 손으로 만지지 않아주세요.



#### STEP 02

배변 후 동봉된 채변용 면봉을 이용해  
항문 주변을 충분히 닦아 주세요.

용기 내 보존액이 들어가 있으므로 쏟아지지 않도록  
주의해 주세요.



#### STEP 03

채취가 완료되면 면봉이 보존액에 잠기도록  
넣고 면봉의 절단부를 부러뜨려 주세요.  
튜브의 뚜껑을 꼭 닫은 후  
동봉된 지퍼백에 넣어 주세요.

보존액의 색이 변할 만큼 분변을 채취해 주세요.  
(보존액보다 지나치게 많은 양 또는 너무 적은 양의  
검체는 분석이 어려울 수 있습니다.)



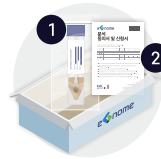
#### STEP 04

키트 박스에 분석 신청서와 채취가 완료된  
샘플을 넣어 계약된 택배사(CJ 대한통운)를  
통해 차별로 발송해 주세요.

택배 고객센터  
CJ 대한통운 **1588-1255**



택배접수 링크



보내실 주소 서울특별시 강남구 봉은사로 304 금강빌딩 9층 이지눔  
E-mail: cs@egnome.co.kr

egnome

고유번호 바코드  
스티커 부착

# EG<sup>PRO</sup> gut

유익·유해 미생물부터 다양한 질환 관련 미생물 분석까지!  
건강한 장내 미생물 관리를 시작해 보세요.



결과확인 QR

# PRO